

EIMEI

■ 叡明高等学校

HIGH SCHOOL

NEWS & TOPICS

叡明公式LINE スタート

文教大学との連携開始
施設紹介／制服紹介
国内外研修旅行
+study

10年目のEIMEIへ

3つのコース

特進選抜コースI類・II類

特別進学コース

進学コース

部活動紹介／イベント

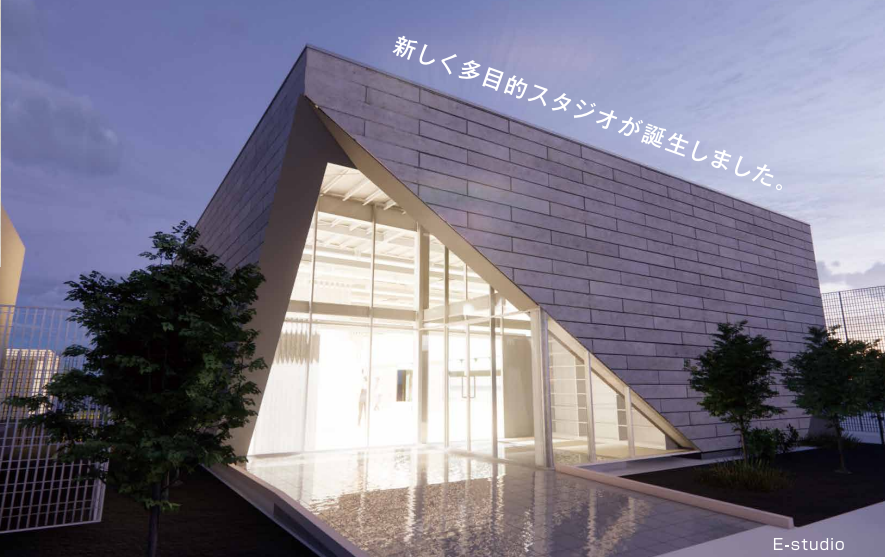
Facilities

施設紹介

施設の詳細は
こちら▼



グラウンド



E-studio



カフェテラス



観明ホール



テニスコート

EIMEI NEWS

新しくなった叡明のさらなる進化——



男子冬正装



男子夏正装



女子夏服(白ベスト+ピンクシャツ)



女子冬服(グレーベスト)



組み合わせ
自由!



女子夏服(紺ポロシャツ)



男子夏服(紺ポロシャツ)



女子冬正装



女子冬服(ネクタイ)



男子夏服(ピンクシャツ)



女子ネクタイ+スラックス

School Uniforms

制服紹介

制服の詳細は
こちら▼





2023年度
文教大学



文教大学

経営学部(あだちキャンパス)と 連携協定を締結しました!

学習内容や進路意識を高めるような相互連携を行う予定で、施設見学や模擬授業、インターンシップといった交流を計画しています。

2022年度
東洋大学



東洋大学
TOYO UNIVERSITY

生命科学部・食環境科学部 との連携協定開始!

2024年に朝霞キャンパスへと移転する生命科学部・食環境科学部と連携協定を結び、これまで以上に連携、交流を深めます。

国内外研修旅行解禁!!!

2023年度国外研修は8月に4泊6日で、世界最先端のスマート社会と中世の街並みが調和する「エストニア」とSDGs先進国や北欧デザインで注目の「フィンランド」の2ヶ国への訪問を予定しています(国内研修は北海道・飛騨大阪を予定)。

※希望者のみ



公式LINE 始めました!

「友だち追加」として
最新情報を
お届けします!



& TOPICS

最新情報と
お知らせを
ご紹介!



建学の
精神

みんなから愛され信頼される人
社会に役立つ人
勤労を尊び前進する人



教育
理念

叡智・高志・協調



教育
方針

自主自立
Self-Reliance



校長
宮本 智樹

一人ひとりが輝きを手に入れ、 未来へと道がひらける

皆さんはどんな高校生活をイメージしていますか。楽しく、充実したものになりたいと誰もがそう思っているはず。叡明高校は皆さんの「楽しい」をサポートしていく学校でありたい。そのために、叡明高校は「自主自立」の理念を貫きます。他人から与えられるだけでは、本当の意味で楽しむことはできません。自ら考え、自ら行動し、自ら実現していくことが大切なのです。そして、重視したいことがもう一つ。それは仲間と共にあること。一人の力には限りがあり、多くのことを実現していくためには、仲間との協力が不可欠です。また、周囲との協働によって得られる喜びは格別です。叡明高校の掲げる自主自立は、自分一人だけで実現することではなく、仲間と一緒に成し遂げることなのです。

+study(プラスタディ)

AI × 人間の先生

+study(有料)は、AI教材を用いた学習システムです。AIがあなたを「完全解析」し、理解度、弱点、ミスの傾向などを全て把握。

※希望者のみ

詳しくは▶



3 COURSES

普通科 [3つのコース]

進路に合わせて選べる3つのコース

COURSE 1

特進選抜コース I類・II類

詳細はこちら▶



進路
目標

▶ 国公立大学、早慶上理などの
難関私立大学

難関国立大学、 難関私立大学を目指します

国公立対応型カリキュラムで受験に必要な5教科すべてを授業で扱います。大学入試における配点のバランスも考慮し、共通テストのみで利用する科目の比重は小さく、2次試験でも利用する科目は多めに授業時間を設けています。他にも、中高一貫校の進度に早期に追いつくため、入学前から先取り学習を開始するほか、夏期講習・冬期講習でも授業を継続して授業進度を確保し、3年夏期講習から入試問題演習を開始できるようにカリキュラムを組んでおります。加えて土曜日は映像授業を活用した講習を実施します。また、希望者を対象にAI教材を用いた弱点克服メソッドを、入学前から利用できるようにしています。

COURSE 2

特別進学コース

詳細はこちら▶



進路
目標

▶ GMARCHなどの
難関私立大学

応用力を育み、 難関私立大学を目指します

特進選抜コースと同様に夏期講習・冬期講習でも授業を継続していきます。これに加え、特別進学コースでは難関私大受験に必要な3教科に特化した、他校にはないオリジナルカリキュラムを組んでおります。そのため、私大受験に必要な3教科の授業時数を豊富に確保することができ、3年1学期の後半からは入試問題演習に取り組んでいきます。高校3年生の授業のほぼすべてを入試問題演習に充てられるのがこのコースの特徴となります。

英検の取り組みについて

大学受験において英検の重要度が上昇しています※。叡明高校では英検の受験を必須とし、校内で実施しています。(必須受験:1年第3回、2年第1・3回、3年第1回)
また、英検の合格率を上げるため、本校では右記の取り組みを行っています。

- 1 放課後に10分間、スタディサプリEnglishを活用したリスニングの時間を全学年で設定
- 2 英語の授業でマンツーマンのオンライン英会話を全学年で実施
- 3 希望者を対象に長期休暇(夏・冬・春)に英検対策講座を実施

※大学受験における英検の利用は大きく3つです。

①出願資格、②取得級に応じて英語の得点に換算(例 英検2級:90点、準2級:80点)、③英語の試験を免除

卒業までに
2級取得が目標ですが、
在学中に準1級に
合格する人もいます!

COURSE 3

進学コース

詳細はこちら▶



進路
目標

▶ 成成獨國・日東駒専などの
難関私立大学

進学にもクラブ活動にも 打ち込める文武両道のコース

特進選抜コース・特別進学コースと異なり、進学コースのみ1日6時間授業です。また、私立大学の受験に必要な3教科を優先したカリキュラムとなっており、無駄なく無理なく学習に励むことができるため、学習も部活も頑張りたい生徒におススメです。

さらに、映像授業を活用した大学受験対策の講習も受講できるため、部活動が忙しい生徒でも、空き時間やオフの日を見つけて受験勉強に励むことが可能となっております。

勉強も部活も密度の濃い3年間を送りたい生徒におススメできるコースです。

Message from Graduates

卒業生からのメッセージ

さとう あかり
佐藤 灯さん

叡明高等学校卒業(共学2期生・進学コース)

龍谷大学 政策学部 政策学科 スポーツサイエンスコース専攻 卒業
株式会社レゾナック 在職

私は叡明高校在学中、強化指定クラブであるバドミントン部と勉強の両立を目指して日々を過ごしました。両立はとても大変ではありましたが、沢山の人の支えがあって、卒業後は龍谷大学に進学し、バドミントンを続けました。そこで全日本学生選手権大会(女子ダブルス)2連覇、全日本総合選手権大会(混合ダブルス)第3位という成績を残せたことからまだ競技を続けたいと強く思い、株式会社レゾナックで現在も選手として競技を続けています。皆さんにも後悔しない選択をしてほしいと思いますので、感謝を忘れず、今出来ることを後回しにしないで、今後の自分に活かせる何かを見つけてほしいと思います。受験生の皆さん、頑張ってください。



CLUB

[部活動紹介]

同じ目標に向かってがんばる仲間との時間は一生の宝物。

ACTIVITIES

部活動の
詳細はこちら▶



男子硬式野球部

強化指定
クラブ



男子バドミントン部

強化指定
クラブ



女子バドミントン部

強化指定
クラブ



男子サッカー部

準強化
指定
クラブ



男子硬式テニス部



女子硬式テニス部



陸上部



女子サッカー部



男子バレーボール部



女子バレーボール部



男子バスケットボール部



女子バスケットボール部



女子硬式野球部



女子ソフトボール部



弓道部



卓球部

EVENTS

[イベント]

ご予約はホームページで1カ月前より行えます。

予約こちら▼



●学校説明会・入試説明会(動画配信)

7月以降にHPにて随時説明動画をUPしていきます。

●オープンスクール(要予約)

各日9:00~16:00 ※個別相談あり

7/29(土)・8/19(土)

●特進選抜コース説明会(要予約)

各日9:00~12:00

8/26(土)・9/2(土)

※模擬授業あり ※個別相談あり



ダンス部



チアリーディング部



自転車競技部



ゴルフ部



合唱部

強化指定
クラブ



演劇・映画部



放送部



書道部



家庭科部



華道部



茶道部



科学部



写真部



吹奏楽部



美術部



阿波踊り同好会



ウエイトトレーニング同好会



リベラルアーツ同好会



ロックバンド愛好会



● 叡明祭(文化祭) ※個別相談あり

9 / 17 (日)

● 個別相談会(要予約) 各日9:00~17:00

9 / 23 (祝・土)・10 / 14 (土)
11 / 18 (土)・12 / 16 (土)

※12/16(土)は9:00~14:00予定

● イブニング相談会(要予約) 17:00~19:00

11 / 2 (木)

● 冬期相談会(要予約) 各日9:00~15:00

12 / 25 (月)・12 / 26 (火)
12 / 27 (水)

